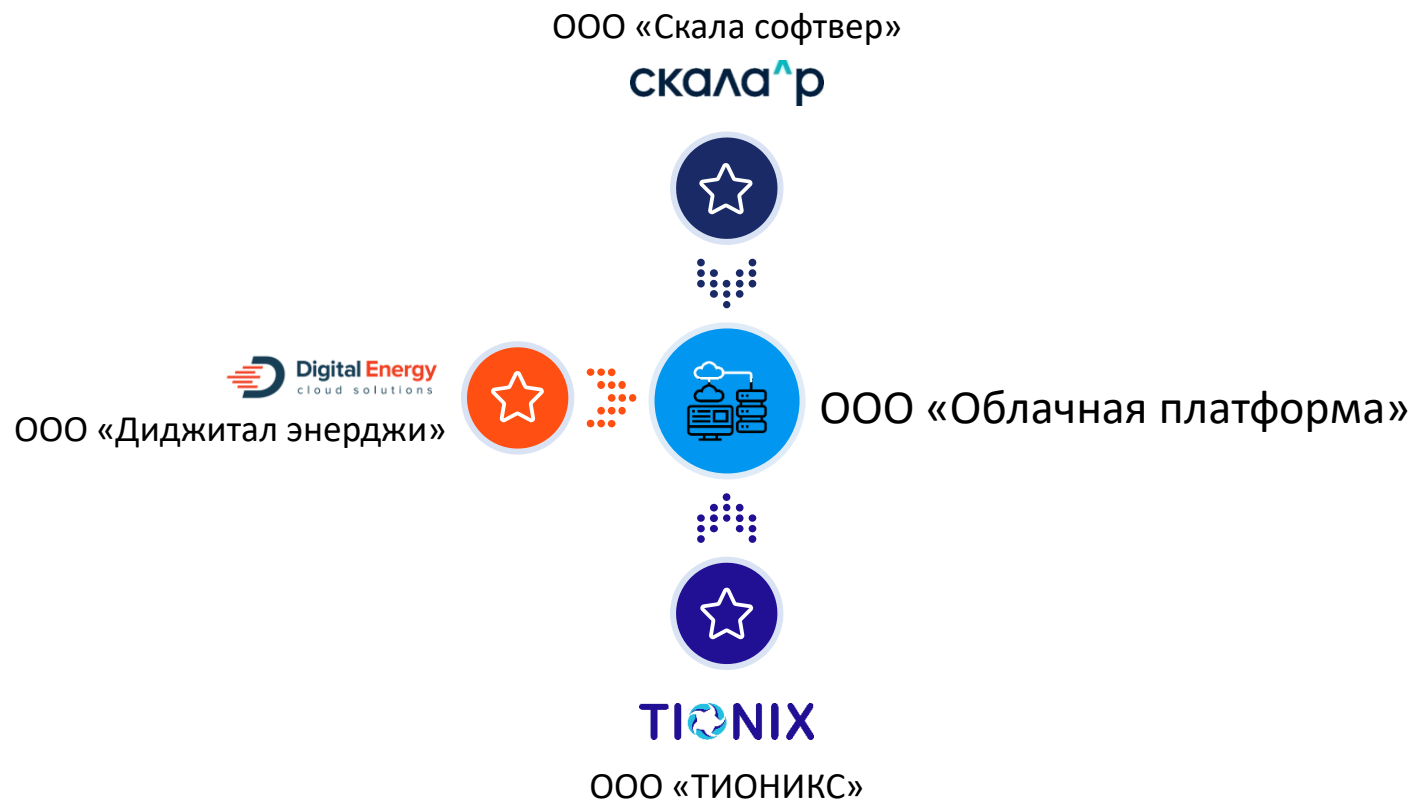


# Объединение на базе Облачной платформы



Единая  
продуктовая  
линейка

**BASIS**

# Сильные стороны объединенной команды

Профессионалы по безопасности в виртуализации



Эксперты в направлении IaaS



Лидеры в решениях VDI



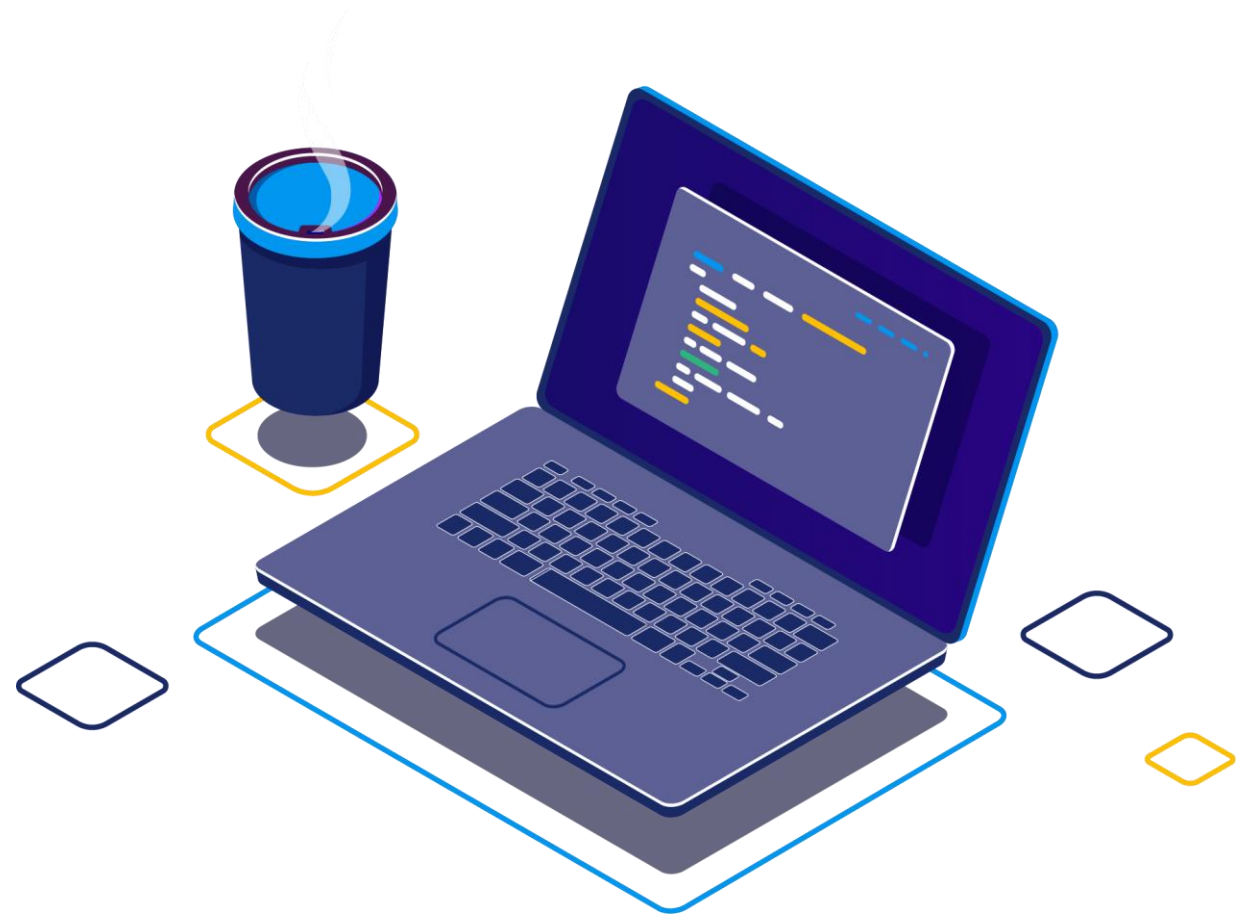
Продуктовая  
линейка **BASIS**



Объединение сильнейших компаний позволило стать Базису безопасным и высоконадежным игроком рынка

Базис.WorkPlace

**BASIS**



# Преимущества Базис.WorkPlace

Накопленный опыт



Опыт внедрения решений  
мировых лидеров: Citrix,  
VMware, Microsoft



Базис.WorkPlace виртуальное  
рабочее место



Разработка решения с 2016 года

4 года совместной разработки и  
сертификации Parallels VDI

Отказоустойчивость  
и горизонтальное  
масштабирование

15,5 тыс. лицензий  
Parallels VDI в продуктивной  
эксплуатации

Поддержка виртуальных рабочих  
мест и терминальных серверов  
на Windows и Linux

# Принципы в основе решения



Отказоустойчивость



Отсутствие прямого доступа к виртуальному рабочему столу и терминальному серверу



Горизонтальное масштабирование и устойчивость к высоким нагрузкам



Подготовка и настройка рабочего стола/терминального сервера с помощью собственного агента



Кроссплатформенность



Автоматизация жизненного цикла виртуальных рабочих столов и терминальных серверов



Функциональные возможности на уровне мировых лидеров

# Основные возможности Базис.WorkPlace

## Поддержка платформ виртуализации

- Базис
- VMware
- СКАЛА-Р
- Openstack



Поддержка отечественных ОС и оборудования  
(Байкал-М, Эльбрус, KasperskyOS)



## Сценарии публикации ресурсов

- Виртуальные рабочие столы
- Терминальные приложения
- Физические ПК
- Терминальные сессии



Встроенные меры защиты



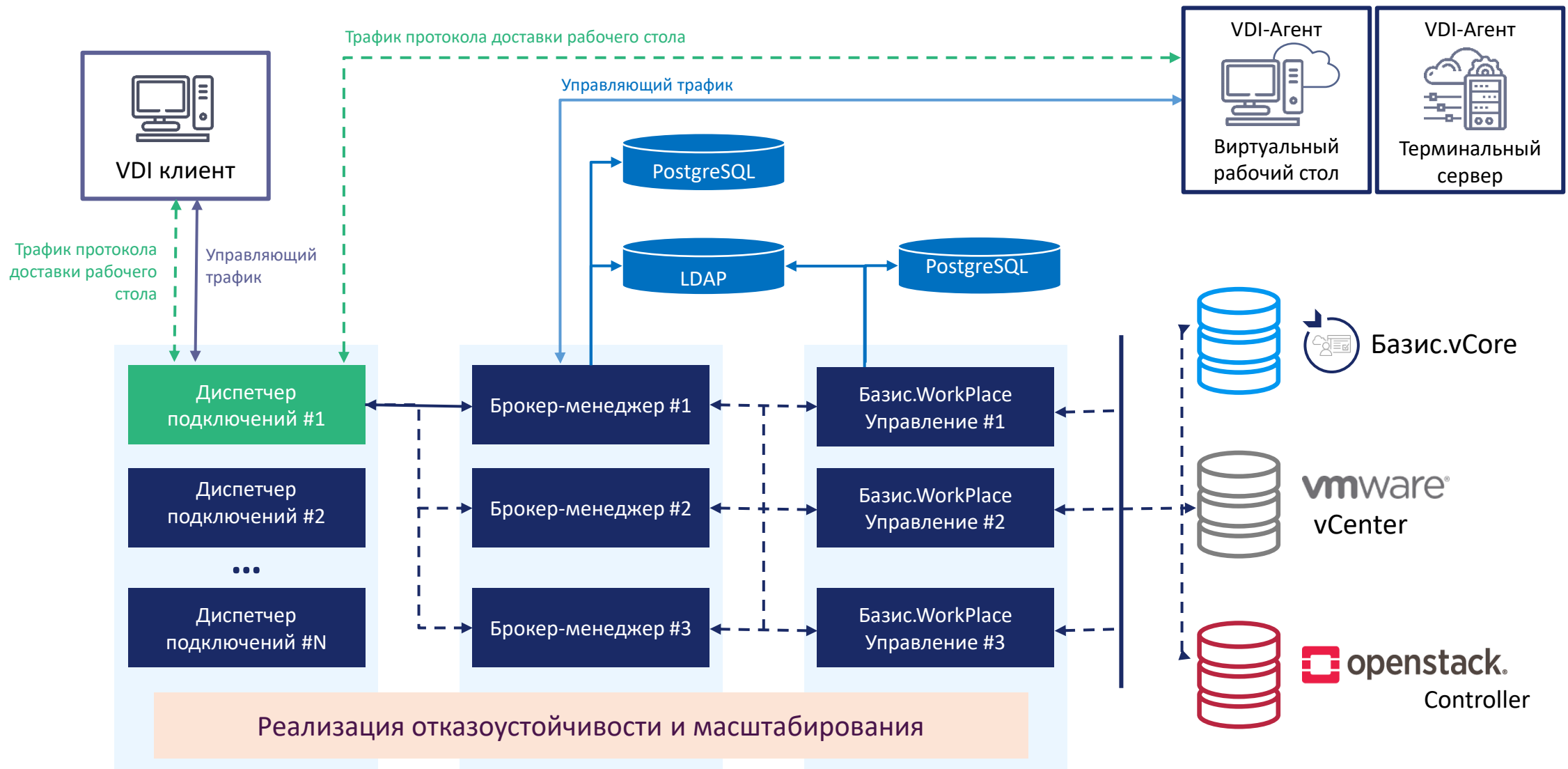
Автоматизация жизненного цикла рабочих  
столов, терминальных серверов и сессий  
пользователей



Удобные инструменты администрирования и  
поддержки пользователей



# Компоненты решения

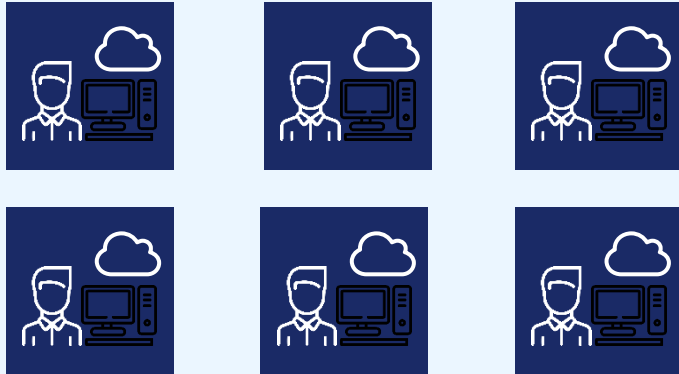


Проверенная нагрузоустойчивость: 16000 одновременных подключений

# Типы виртуальных рабочих мест

Тип 1

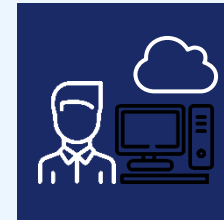
Сессионный пул  
виртуальных рабочих столов



Доступ к пулу виртуальных рабочих столов  
назначается группе пользователей

Тип 2

Персонализированный  
виртуальный рабочий стол



Одному виртуальному столу можно  
назначить только одного пользователя



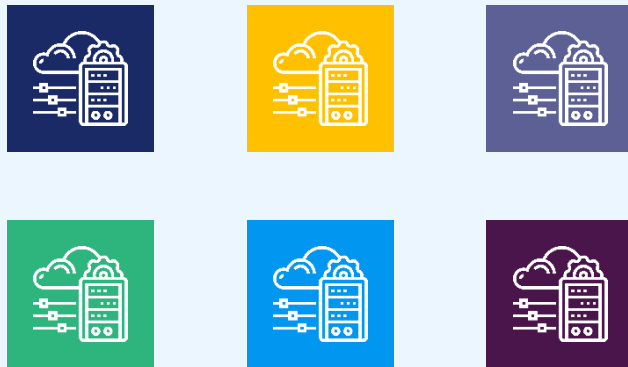
# Автоматизация жизненного цикла ВРМ

- Режимы создания виртуальных рабочих столов
  - Полные клоны
  - Связные клоны при использовании виртуализации Базис.WorkPlace и VMware
- Автоматическое создание рабочих столов по запросу пользователя
- Автоматическое создание рабочих столов по политикам
  - Максимальное количество РС в пуле
  - Минимальное количество РС в пуле
  - Горячий резерв
- Тайм-аут неактивности пользователя
- Тайм-аут сессии пользователя с автоматическим действием
  - Удалить РС
  - Вернуть в горячий резерв
  - Выключить



# Терминальные серверы и приложения

## Пул терминальных серверов



Доступ к пулу терминальных серверов назначается группе пользователей



### Режимы создания терминальных серверов

- Полные и связанные клоны с публикацией терминальной сессии
- Полные и связанные клоны с публикацией терминальных приложений



### Автоматическое создание терминальных серверов из шаблона



### Автоматическое распределение пользователей по терминальным серверам с учетом

- Количество пользователей на терминальный сервер



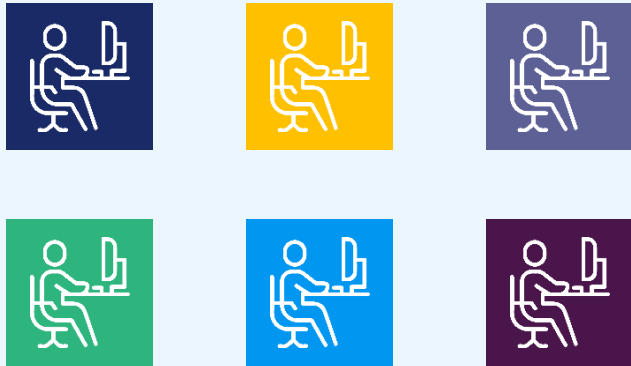
### Тайм-аут неактивности пользователя



### Тайм-аут сессии пользователя

# Физические ПК

## Пул физических ПК



Доступ к пулу терминальных серверов  
назначается группе пользователей



### Создание пулов физических ПК

- Установка агента BPM на физические ПК и наполнение каталога ПК в BPM
- Формирование пулов физических рабочих столов на основе каталога



### Обеспечение мер безопасности при удаленном подключении к ПК равное виртуальным рабочим столам



### Тайм-аут неактивности пользователя



### Тайм-аут сессии пользователя



### ПК на MS Windows, введенные в домен

# Поддерживаемые ос и устройства



## Виртуальный рабочий стол

- Windows: 7 SP1, 8.1, 10, Server 2012R2, Server 2016, Server 2019
- Linux: Альт 8 СП, Альт 9, Альт 10  
Astra Linux 1.7, РЕД ОС 7.3



## Устройства доступа

- Персональные компьютеры, ноутбуки и тонкие клиенты с ОС
  - Windows: 7 SP1, 8.1, 10, Server 2012R2, Server 2016, Server 2019
  - Linux: Альт 8 СП, , Альт 10  
Альт 9, Astra Linux 1.7, РЕД ОС 7.3
- Тонкие клиенты с централизованным управлением:
  - Базис.WorkPlace Security
  - KasperskyOS for Thin Client
  - GM-Box (Getmobit)



## Терминальный сервер

- Windows: Server 2012R2, Server 2016, Server 2019
- Linux: Альт 8 СП, Альт 9, Альт 10, Astra Linux 1.7, РЕД ОС 7.3



## Физический рабочий стол

- Windows: 7 SP1, 8.1, 10



## Компоненты Базис.WorkPlace

- Linux: Альт 8 СП, Альт 9, Альт 10, Astra Linux 1.7, Ubuntu 20.04

# Защищенный терминал на базе Kaspersky OS



# Поддерживаемые смарт-карты и каталоги пользователей



## Смарт-карты

- Рутокен
- eToken
- ESMART Token
- JaCarta



## Каталоги пользователей

- Microsoft Active Directory  
(включая лес доменов)
- SambaDC
- OpenLDAP
- FreeIPA

# Поддерживаемые протоколы доставки виртуальных рабочих столов



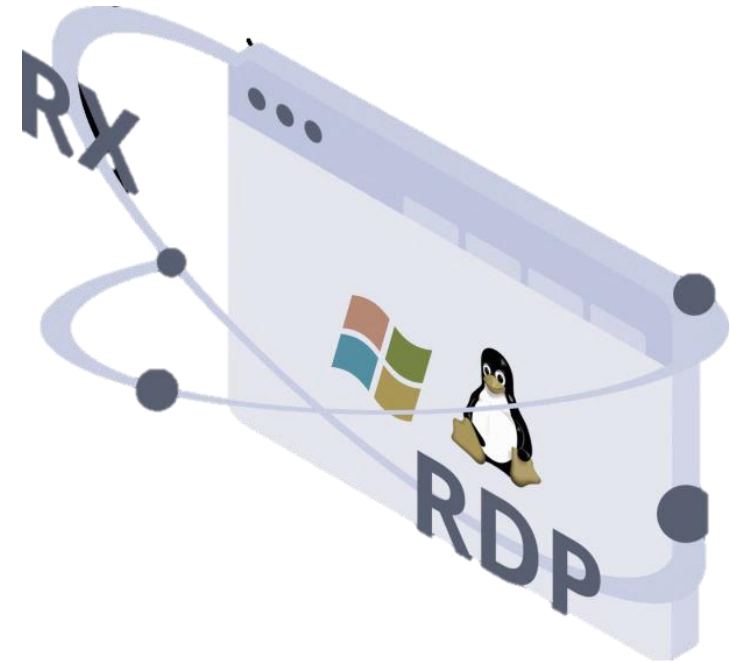
## Устройство доступа Windows

- Windows рабочий стол – RDP [mstsc.exe]
- Linux рабочий стол - RDP [mstsc.exe-xrdp]






## Устройство доступа Linux

- Windows рабочий стол – RDP [freerdp]
- Linux рабочий стол – RX@Etersoft, RDP [freerdp-xrdp]



# Возможности поддерживаемых протоколов доставки рабочего стола

Тип локального устройства	RDP/RemoteFX		RX@Etersoft
ОС устройства доступа	Windows 	Linux 	Linux 
<b>Тип сессии</b>			
○ Рабочий стол, терминальный сервер	+	+	+
○ Терминальное приложение	+	+	+
<b>USB</b>			
○ Смарт-карты	+	+	+
○ Другие PnP-устройства	+	+	-
<b>Система</b>			
○ Звук	+	+	+/-
○ Микрофон	+	+	-
○ Буфер обмена	+	+	+
<b>Принтер (трансляция принтеров в виртуальный рабочий стол)</b>			
	+	+	+
<b>Устройство хранения</b>			
	+	+	+



# Безопасность. Ключевые возможности (1)



## Подключение

- Защита соединения средствами TLS
- Подключение через пограничный компонент - Диспетчер подключений
- Исключено подключение «в обход» системы



## Политики аутентификации пользователей

- По логину и паролю
- По сертификату
- Двухфакторная аутентификация
- Или по логину/паролю, или по сертификату



## Контроль целостности всех компонентов системы



## Ролевая модель доступа администраторов с гранулярными правами

## Безопасность. Ключевые возможности (2)



Смена пароля доменных пользователей через Клиент BPM



Собственная парольная политика



Блокирование пользователя при неуспешных попытках аутентификации



Авторизация устройств доступа



Блокирование устройства доступа при неуспешных попытках аутентификации



Ведение журналов

- Действий администраторов
- Автоматических действий системы
- Активности пользователей



Выгрузка журналов по syslog протоколу

Спасибо за внимание!

## Наши контакты

---



+7 495 125 0593

[Presale@basistech.ru](mailto:Presale@basistech.ru)

+7 495 645 6889

---

**BASIS**